

## ÍNDICE DE QUALIDADE DA GESTÃO ORÇAMENTÁRIA – IQGO

O IQGO é um índice composto por seis indicadores que avalia a qualidade na gestão, planejamento e execução do Orçamento de uma Secretária/ Órgão em um determinado ano. A partir dele, cada Unidade Orçamentária do Estado passa a ter parâmetros para melhorar a administração de seu Orçamento.

### COMPOSIÇÃO DO IQGO

Eixos	Indicadores/ Peso	EMDAGRO	MÉDIA DOS ÓRGÃOS
GESTÃO	1. FOCO NA MISSÃO (FNM) <b>x1</b>	0,32	0,55
	2. EXECUÇÃO FÍSICA TOTAL (EFS) <b>x 2</b>	0,57	0,44
PLANEJAMENTO	3. ACERTO NO PLANEJAMENTO ORÇAMENTÁRIO (APO) <b>x2</b>	0,87	0,85
	4. EXEQUIBILIDADE ORÇAMENTÁRIA (EQO) <b>x2</b>	0,57	0,58
EXECUÇÃO	5. FOCO NA EXECUÇÃO ORÇAMENTÁRIA (FEO) <b>x2</b>	0,26	0,41
	6. EXECUÇÃO FINANCEIRA TOTAL (EFN) <b>x1</b>	0,87	0,78
IQGO (soma dos indicadores com o respectivo peso*)		5,73	<b>5,89 **</b>

**NOTA IQGO: 5,73**

**RANKING 2015:** 22º/38

**NOTA IQGO 2014:** 5,80

**MÉDIA DOS ÓRGÃOS:** 5,89

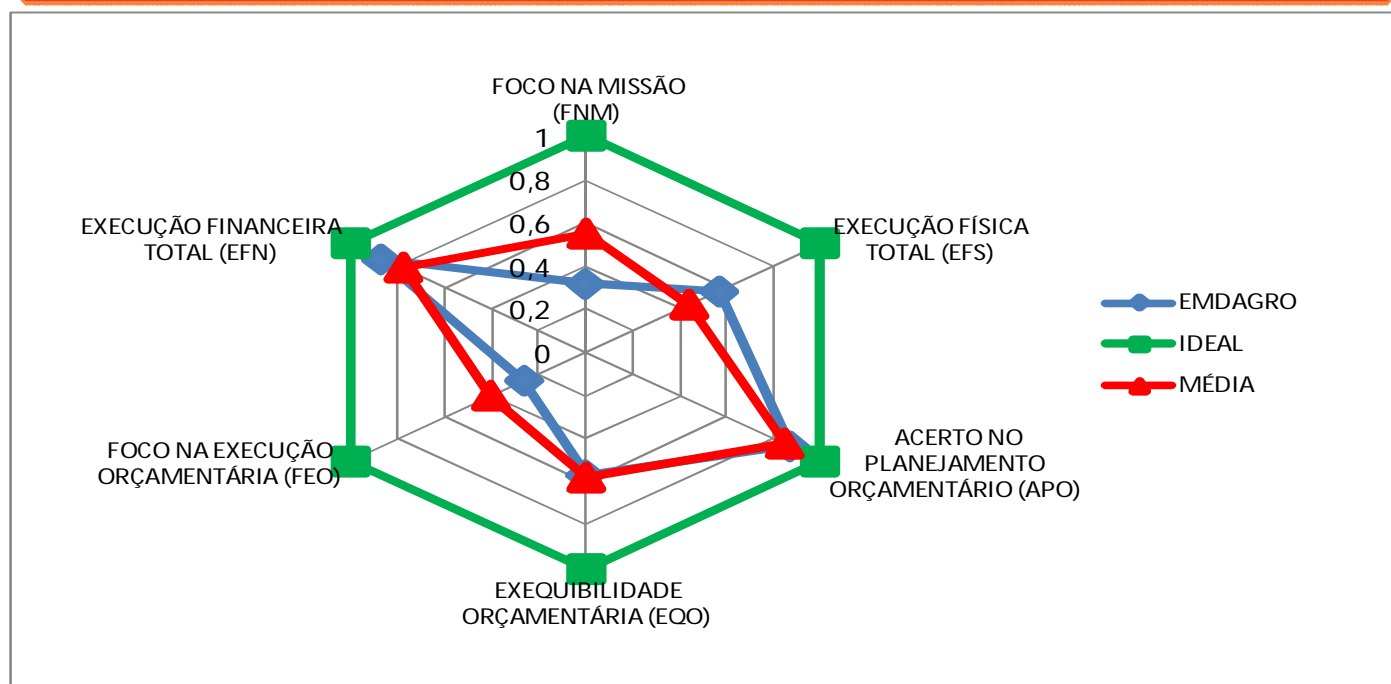
**AValiação:**



### ANÁLISE

- A EMDAGRO, em 2015 alcançou a nota do IQGO de **5,73**. Houve uma piora no desempenho em relação a 2014, onde a nota obtida foi de **5,80**. O resultado apresentou-se abaixo da média dos órgãos, sendo considerado na avaliação como Regular;
- Quando comparado a si mesmo nos últimos anos, a EMDAGRO vem melhorando o desempenho nos indicadores FNM, EFS e APO, entretanto, houve decréscimo nas indicadores EQO, FEO e EFN. Ficou evidente por meio dos indicadores, a necessidade da empresa em rever seu portfólio de ações nos próximos ciclos orçamentários.  
(Vide detalhamento dos indicadores na pag.2)

### RADAR DOS INDICADORES



\* IQGO = FNM+2xAPO+2xEQO+2XFEO+EFN+2xEFS

\*\* No cálculo considerou-se os valores com mais de duas casas decimais.

Fonte: igesp; Planilha de Execução de Programas

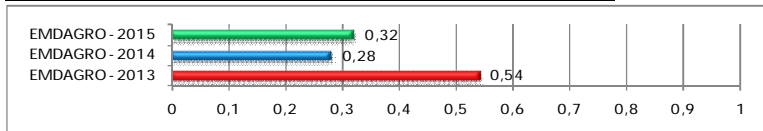
Dúvidas: SPEO/SEPLAG. Tel: 3226-2214. Email: planejamento.spo@seplag.se.gov.br

## FOCO NA MISSÃO (FNM)

**FÓRMULA:** Despesa Liquidada nas Ações Finalísticas (DLAF)/Despesa Liquidada Total.\*

Sendo DLAF = Despesa Liquidada Total – Despesa Liquidada de Pessoal – Despesa Liquidada em Manutenção Geral do Órgão – Encargos e Amortização de Dívida – Sentenças Judiciais

Desp. Liquidadas em ações finalísticas	3.585.824
Desp. Liquidada total	11.211.458
<b>Foco na Missão (FNM)</b>	<b>0,32</b>



### ANÁLISE:

• O órgão continuou com baixa execução em ações finalísticas, concentrando-se principalmente nas ações de manutenção, pessoal e gestão de TI. O resultado apresentado, ficou evidente que é preciso focar em ações que remetem a finalidade da EMDAGRO.

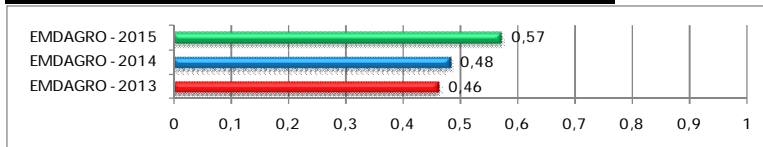
**FÓRMULA:** Soma dos desvios em relação a meta prevista/ Nº de Ações válidas.

### ANÁLISE:

• Verifica-se um progresso no EFS em 2015, conseqüência do aumento das metas físicas realizadas ou melhor avaliadas. Mesmo estando com um desempenho melhor que os últimos anos, há uma distância grande de acerto com relação ao que foi planejado.

## EXECUÇÃO FÍSICA TOTAL (EFS)

Soma dos Desvios em Relação a Meta Prevista**	11,87
Nº de Ações Avaliadas	21,00
<b>Execução Física Total (EFS)</b>	<b>0,57</b>



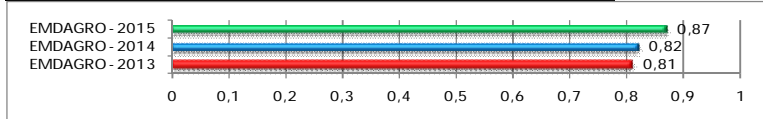
**FÓRMULA:** 1- (Valor Alterado / Valor do Orçamento Inicial)

### ANÁLISE:

• Apesar de uma alteração nos valores do remanejamento representarem apenas 13%, o órgão tem um índice muito alto de solicitações de créditos suplementares. A EMDAGRO deve continuar atentando-se para melhorar no que se refere à distribuição do orçamento nas ações pra evitar este tipo de alteração.

## ACERTO NO PLANEJAMENTO ORÇAMENTÁRIO (APO)

Valor Alterado Remanejado	10.201.260
Valor do Orçamento Inicial	79.561.000
<b>Acerto no Planej.Orçamentário (APO)</b>	<b>0,87</b>



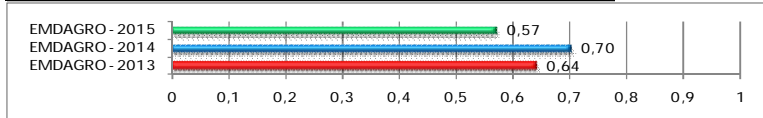
**FÓRMULA:** Nº de ações com execução financeira não nula/ Nº total de ações

### ANÁLISE:

• Observa-se que as ações com execução financeira correspondem a 57 % do total de ações. Para os próximos ciclos orçamentários, deve-se analisar a necessidade de permanência das ações que estão sem execução.

## EXEQUIBILIDADE ORÇAMENTÁRIA (EQO)

Número de ações com Execução Financeira não Nula	13
Total de Ações	23
<b>Exequibilidade Orçamentária (EQO)</b>	<b>0,57</b>



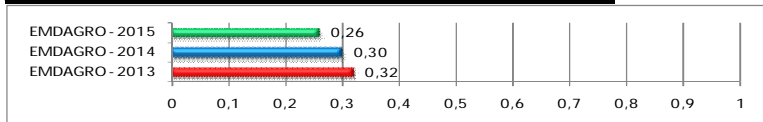
**FÓRMULA:** Nº de Ações com 50% ou mais de execução financeira/ Total de Ações

### ANÁLISE:

• Dentre as 23 ações previstas no orçamento 2015, apenas 6, tiveram execução financeira igual ou superior a 50%, levando o órgão ao desempenho de 26%.

## FOCO NA EXECUÇÃO ORÇAMENTÁRIA (FEO)

Nº de Ações com 50% ou mais de Execução Financeira	6
Total de Ações	23
<b>Foco na Execução Orçamentária (FEO)</b>	<b>0,26</b>



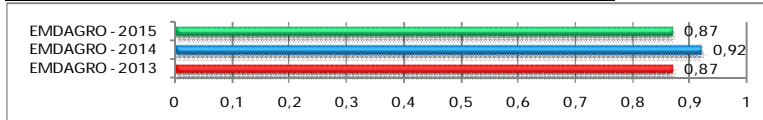
**FÓRMULA:** Despesa Liquidada Total/ Dotação Orçamentária Atual

### ANÁLISE:

• Mesmo apresentando ações nulas e algumas com execução financeira abaixo de 50%, o órgão conseguiu alcançar um percentual de 87% com despesas liquidadas. O órgão deixou de utilizar 13% do orçamento que lhe foi concedido.

## EXECUÇÃO FINANCEIRA TOTAL (EFN)

Despesa Liquidada Total	70.647.665
Dotação Orçamentária Atual: Dotação Inicial + Suplementação – Anulação	81.233.297
<b>Execução Financeira Total (EFN)</b>	<b>0,87</b>



\* Exceto pessoal - Encargos e Amortização de Dívida – Sentenças Judiciais

\*\* Sendo o DESVIO = 1 – ((Prevista – Meta Física Realizada) / (Meta Física Prevista))