



## ÍNDICE DE QUALIDADE DA GESTÃO ORÇAMENTÁRIA – IQGO

O IQGO é um índice composto por seis indicadores que avalia a qualidade na gestão, planejamento e execução do Orçamento de uma Secretária/ Órgão em um determinado ano. A partir dele, cada Unidade Orçamentária do Estado passa a ter parâmetros para melhorar a administração de seu Orçamento.

### COMPOSIÇÃO DO IQGO

Eixos	Indicadores/ Peso	SECULT	MÉDIA DOS ÓRGÃOS
GESTÃO	1. FOCO NA MISSÃO (FNM) <b>x1</b>	0,42	0,55
	2. EXECUÇÃO FÍSICA TOTAL (EFS) <b>x2</b>	0,45	0,44
PLANEJAMENTO	3. ACERTO NO PLANEJAMENTO ORÇAMENTÁRIO (APO) <b>x2</b>	0,75	0,85
	4. EXEQUIBILIDADE ORÇAMENTÁRIA (EQO) <b>x2</b>	0,55	0,58
	5. FOCO NA EXECUÇÃO ORÇAMENTÁRIA (FEO) <b>x2</b>	0,41	0,41
EXECUÇÃO	6. EXECUÇÃO FINANCEIRA TOTAL (EFN) <b>x1</b>	0,77	0,78
IQGO (soma dos indicadores com o respectivo peso*)		5,51	<b>5,89**</b>

**NOTA IQGO: 5,51**

**RANKING 2015:** 24º/38  
**NOTA IQGO 2014:** 5,78  
**MÉDIA DOS ÓRGÃOS:** 5,89

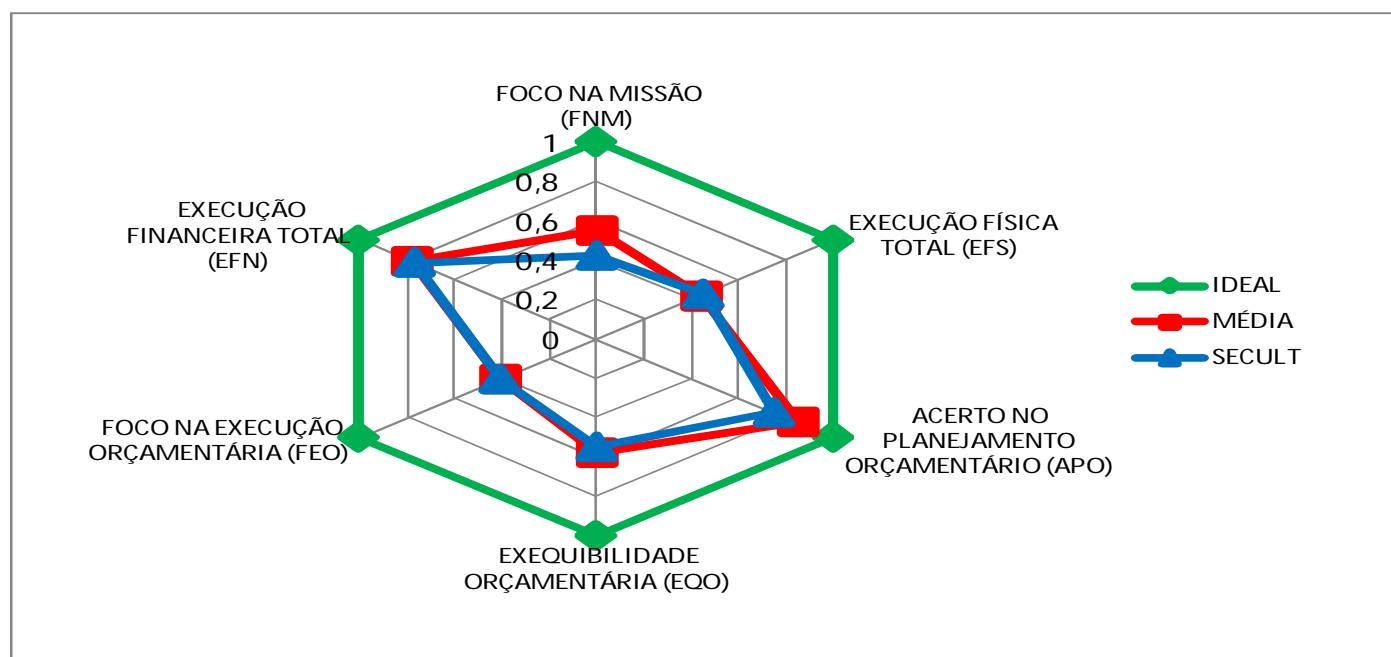
**AValiação:**



### ANÁLISE

- A SECULT, em 2015, alcançou a nota do IQGO de **5,51**. Houve um decréscimo no desempenho em relação a 2014, onde a nota obtida foi **5,78**. O resultado apresentou-se abaixo da média dos órgãos, sendo considerado na avaliação como regular;
- Os indicadores FNM, FEO, e EFN apresentaram crescimento em suas notas, enquanto, que EFS, APO e o EQO registraram redução, quando o órgão compara-se a si mesmo, em relação a 2014. (Vide Detalhamento dos Indicadores na Pag.2)

### RADAR DOS INDICADORES



\* IQGO = FNM+2xAPO+2xEQO+2XFEO+EFN+2xEFS

\*\* No cálculo considerou-se os valores com mais de duas casas decimais.

Fonte: igesp; Planilha de Execução de Programas

Dúvidas: SPEO/SEPLAG. Tel: 3226-2214. Email: planejamento.spo@seplag.se.gov.br

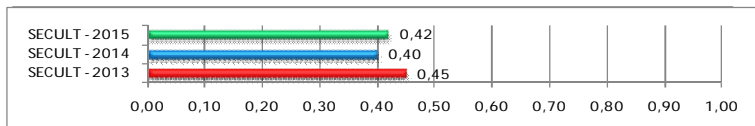
## FOCO NA MISSÃO (FNM)

**FÓRMULA:** Despesa Liquidada nas Ações Finalísticas (DLAF)/Despesa Liquidada Total.\*  
Sendo DLAF = Despesa Liquidada Total – Despesa Liquidada de Pessoal – Despesa Liquidada em Manutenção Geral do Órgão – Encargos e Amortização de Dívida – Sentenças Judiciais

Desp. Liquidadas em ações finalísticas	2.055.947
Desp. Liquidada total	4.923.589
<b>Foco na Missão (FNM)</b>	<b>0,42</b>

### ANÁLISE:

• O FNM, indicou aumento em relação a 2014, posto que, em 2015, o percentual liquidado das despesas em ações finalísticas foi 42%, enquanto que, em 2014, foi de 40%.



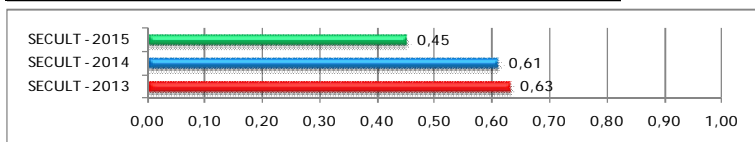
## EXECUÇÃO FÍSICA TOTAL (EFS)

Soma dos Desvios em Relação a Meta Prevista**	10,00
Nº de Ações Avaliadas	22,00
<b>Execução Física Total (EFS)</b>	<b>0,45</b>

**FÓRMULA:** Soma dos desvios em relação a meta prevista/ N° de Ações válidas.

### ANÁLISE:

• Verifica-se que em 2015, houve diminuição na execução das metas físicas, visto que, apenas 45 % delas conseguiram ser executadas, já em 2014, esse índice foi de 61%.



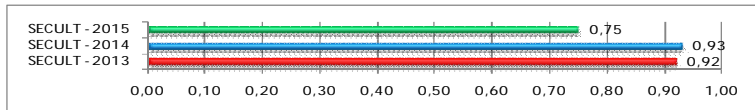
## ACERTO NO PLANEJAMENTO ORÇAMENTÁRIO (APO)

Valor Alterado Remanejado	3.667.675
Valor do Orçamento Inicial	14.968.500
<b>Acerto no Planej. Orçamentário (APO)</b>	<b>0,75</b>

**FÓRMULA:** 1- (Valor Alterado / Valor do Orçamento Inicial)

### ANÁLISE:

• O APO, demonstra que as alterações orçamentárias em 2015, atingiram 25% em relação ao planejado, enquanto que, em 2014, foi apenas de 7%.



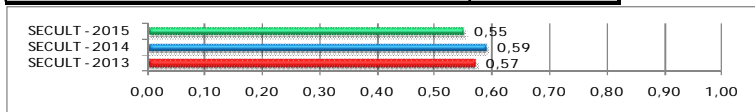
## EXEQUIBILIDADE ORÇAMENTÁRIA (EQO)

Número de ações com Execução Financeira não Nula	12
Total de Ações	22
<b>Exequibilidade Orçamentária (EQO)</b>	<b>0,55</b>

**FÓRMULA:** N° de ações com execução financeira não nula/ N° total de ações

### ANÁLISE:

• O EQO, indica que a quantidade de ações sem execução no orçamento 2015, superou o ano anterior, pois, das 22 ações existentes, 12 registraram execução financeira, o que correspondeu a 55%. Já em 2014, o índice, foi de 59%.



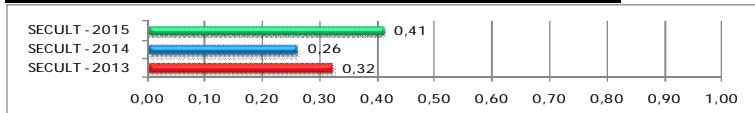
## FOCO NA EXECUÇÃO ORÇAMENTÁRIA (FEO)

Nº de Ações com 50% ou mais de Execução Financeira	9
Total de Ações	22
<b>Foco na Execução Orçamentária (FEO)</b>	<b>0,41</b>

**FÓRMULA:** N° de Ações com 50% ou mais de execução financeira/ Total de Ações

### ANÁLISE:

• O FEO, registrou acréscimo em relação a 2014, indicando que a execução orçamentária, igual ou acima de 50%, concentrou-se, em 2015, em 41% das ações existentes, enquanto que, em 2014, foi de 26%.



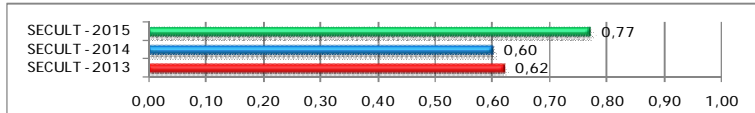
## EXECUÇÃO FINANCEIRA TOTAL (EFN)

Despesa Liquidada Total	12.230.432
Dotação Orçamentária Atual: Dotação Inicial + Suplementação – Anulação	15.861.602
<b>Execução Financeira Total (EFN)</b>	<b>0,77</b>

**FÓRMULA:** Despesa Liquidada Total/ Dotação Orçamentária Atual

### ANÁLISE:

• O EFN, indicou considerável aumento no desempenho em relação a 2014. As despesas liquidadas em 2014, foram de 60% em relação a dotação total, já em 2015, foi de 77%.



\* Exceto pessoal - Encargos e Amortização de Dívida – Sentenças Judiciais  
\*\* Sendo o DESVIO = 1 – ((|Prevista – Meta Física Realizada|) / (Meta Física Prevista))