

ÍNDICE DE QUALIDADE DA GESTÃO ORÇAMENTÁRIA – IQGO

O IQGO é um índice composto por seis indicadores que avalia a qualidade na gestão, planejamento e execução do Orçamento de uma Secretária/ Órgão em um determinado ano. A partir dele, cada Unidade Orçamentária do Estado passa a ter parâmetros para melhorar a administração de seu Orçamento.

COMPOSIÇÃO DO IQGO

Eixos	Indicadores/ Peso	SEJUC	MÉDIA DOS ÓRGÃOS
GESTÃO	1. FOCO NA MISSÃO (FNM) x1	0,96	0,55
	2. EXECUÇÃO FÍSICA TOTAL (EFS) x 2	0,47	0,44
PLANEJAMENTO	3. ACERTO NO PLANEJAMENTO ORÇAMENTÁRIO (APO) x2	0,94	0,85
	4. EXEQUIBILIDADE ORÇAMENTÁRIA (EQO) x2	0,55	0,58
EXECUÇÃO	5. FOCO NA EXECUÇÃO ORÇAMENTÁRIA (FEO) x2	0,30	0,41
	6. EXECUÇÃO FINANCEIRA TOTAL (EFN) x1	0,85	0,78
IQGO (soma dos indicadores com o respectivo peso*)		6,33	5,89**

NOTA IQGO: 6,33

RANKING 2015: 14º/38

NOTA IQGO 2014: 6,53

MÉDIA DOS ÓRGÃOS: 5,89

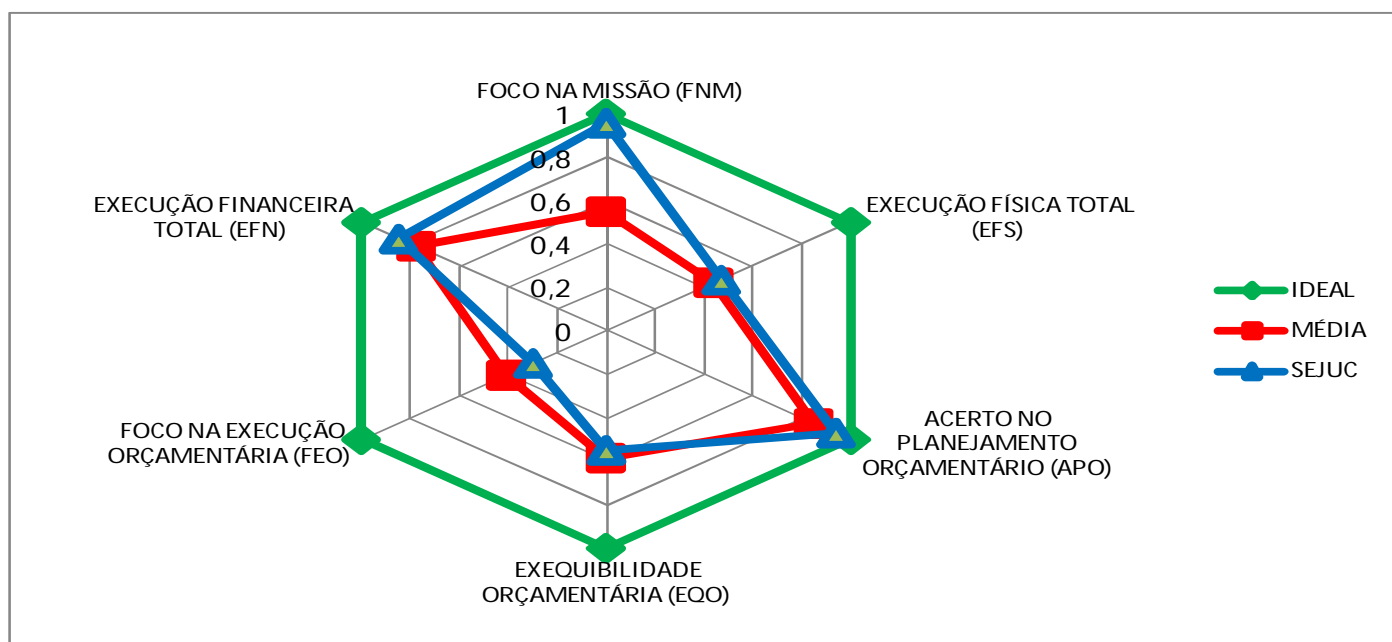
AValiação:



ANÁLISE

- A SEJUC, em 2015, atingiu no IQGO a nota de **6,33**. Houve leve decréscimo no desempenho relação a 2014, onde a nota obtida foi de **6,53**. O resultado apresentou-se acima da média dos órgãos, sendo considerado na avaliação como Bom;
- Destaque para o indicadores FNM e EQO que obtiveram os melhores resultados quando o órgão compara-se a si mesmo e em relação a 2014. (Vide Detalhamento dos Indicadores na Pag.2).

RADAR DOS INDICADORES



* IQGO = FNM+2xAPO+2xEQO+2XFEO+EFN+2xEFS

** No cálculo considerou-se os valores com mais de duas casas decimais.

Fonte: igesp; Planilha de Execução de Programas

Dúvidas: SPO/SEPLAG. Tel: 3226-2214. Email: planejamento.spo@seplag.se.gov.br



FOCO NA MISSÃO (FNM)

FÓRMULA: Despesa Liquidada nas Ações Finalísticas (DLAF)/Despesa Liquidada Total.*
Sendo DLAF = Despesa Liquidada Total – Despesa Liquidada de Pessoal – Despesa Liquidada em Manutenção Geral do Órgão – Encargos e Amortização de Dívida – Sentenças Judiciais

Desp. Liquidadas em ações finalísticas	40.493.526
Desp. Liquidada total	42.162.271
Foco na Missão (FNM)	0,96

ANÁLISE:

- O FNM, se manteve constante, demonstrando um excelente desempenho do órgão e indicando que 96% das despesas liquidadas foram destinadas em ações finalísticas.

FÓRMULA: Soma dos desvios em relação a meta prevista/ N° de Ações válidas.

ANÁLISE:

- O EFS, se manteve estável em relação a 2014, indicando que apenas 47% das metas físicas previstas foram efetivamente executadas.

FÓRMULA: 1- (Valor Alterado / Valor do Orçamento Inicial)

ANÁLISE:

- O APO indicou que o órgão alterou 6% do orçamento inicial superando a ano anterior, onde apenas 3% do orçamento sofreu alterações orçamentárias.

FÓRMULA: N° de ações com execução financeira não nula/ N° total de ações

ANÁLISE:

- O EQO demonstra que está havendo evolução no desempenho do órgão nos últimos anos. Em 2015, das 20 ações existentes, 11 registraram execução.

FÓRMULA: N° de Ações com 50% ou mais de execução financeira/ Total de Ações

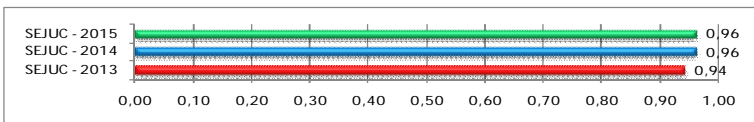
ANÁLISE:

- Verifica-se uma relativa queda no desempenho do FEO em relação ao ano anterior, visto que, em 2015, das 20 ações existentes apenas 6 delas atingiram execução igual ou maior que 50%.

FÓRMULA: Despesa Liquidada Total/ Dotação Orçamentária Atual

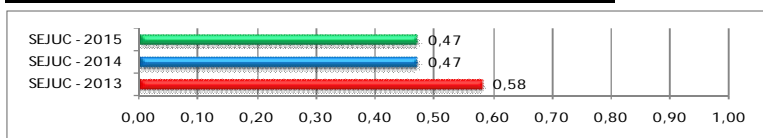
ANÁLISE:

- Observa-se uma leve queda no EFN quando comparado a 2014. Contudo, o órgão conseguiu liquidar 85% das despesas previstas em relação a dotação total.



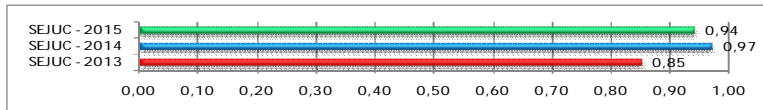
EXECUÇÃO FÍSICA TOTAL (EFS)

Soma dos Desvios em Relação a Meta Prevista**	9,43
N° de Ações Avaliadas	20,00
Execução Física Total (EFS)	0,47



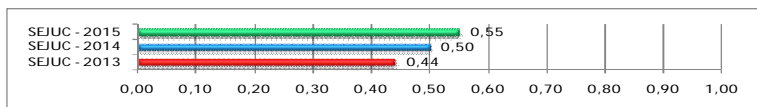
ACERTO NO PLANEJAMENTO ORÇAMENTÁRIO (APO)

Valor Alterado Remanejado	6.774.280
Valor do Orçamento Inicial	107.015.000
Acerto no Planej. Orçamentário (APO)	0,94



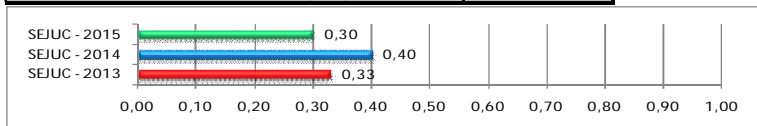
EXEQUIBILIDADE ORÇAMENTÁRIA (EQO)

Número de ações com Execução Financeira não Nula	11
Total de Ações	20
Exequibilidade Orçamentária (EQO)	0,55



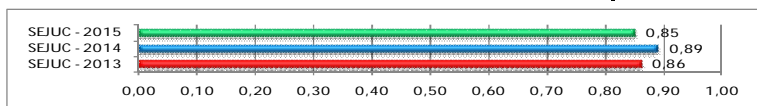
FOCO NA EXECUÇÃO ORÇAMENTÁRIA (FEO)

N° de Ações com 50% ou mais de Execução Financeira	6
Total de Ações	20
Foco na Execução Orçamentária (FEO)	0,30



EXECUÇÃO FINANCEIRA TOTAL (EFN)

Despesa Liquidada Total	90.618.763
Dotação Orçamentária Atual: Dotação Inicial + Suplementação – Anulação	107.015.000
Execução Financeira Total (EFN)	0,85



* Exceto pessoal - Encargos e Amortização de Dívida – Sentenças Judiciais

** Sendo o DESVIO = 1 – ((Prevista – Meta Física Realizada) / (Meta Física Prevista))